



Szkoła Podstawowa nr 1  
w Mosinie

# **ELEKTRONICZNA REKRUTACJA DO ODDZIAŁÓW PRZEDSZKOLNYCH**

[www.sp1mosina.edu.pl](http://www.sp1mosina.edu.pl)



**Należy zalogować się na stronie:**

**<https://naborp-kandydat.vulcan.net.pl/mosina>**





**TERMIN REKRUTACJI  
10 MARCA - 28 MARCA,  
GODZ. 13:00**

**Nie ma znaczenia kolejność zgłoszeń,  
liczą się jedynie kryteria.**



## KRYTERIA USTAWOWE

- 1) wielodzietność rodziny kandydata
- 2) niepełnosprawność kandydata
- 3) niepełnosprawność jednego z rodziców kandydata
- 4) niepełnosprawność obojga rodziców kandydata
- 5) niepełnosprawność rodzeństwa kandydata
- 6) samotne wychowywanie kandydata w rodzinie
- 7) objęcie kandydata pieczą zastępczą;

**100 p.**  
za każde  
spełnione  
kryterium



## KRYTERIA GMINNE

1) rodzice pozostają w zatrudnieniu w ramach pracowniczego stosunku pracy, wykonują pracę na podstawie umowy cywilnoprawnej, uczą się w trybie dziennym, prowadzą gospodarstwo rolne lub działalność gospodarczą - kryterium stosuje się również do rodzica samotnie wychowującego dziecko

6 p.

2) rodzeństwo kandydata uczęszcza i będzie w kolejnym roku szkolnym uczęszczało do danej placówki

2 p.

3) rodzice kandydata posiadają Mosińską Kartę Mieszkańca

2 p.

4) rodzice kandydata odprowadzają podatek dochodowy na rzecz Gminy Mosina

2 p.

5) dziecko pochodzi z rodziny objętej nadzorem kuratorskim lub wsparciem asystenta rodziny.

1 p.



**Wnioski wraz z oświadczeniami wrzucamy do urny stojącej przed wejściem głównym do szkoły lub przynosimy do sekretariatu.**

**W sytuacjach problematycznych prosimy o wcześniejszy kontakt telefoniczny lub za pośrednictwem szkolnego domofonu.**

# PLATFORMA REKRUTACYJNA



🔒 naborp-kandydat.vulcan.net.pl/mosina/Files



Kontrast:

Czcionka:

Zaloguj się



## NABÓR VULCAN

### Nabór Przedszkola

VULCAN  
NABÓR DLA LEPKICH GMINY

Zgłoś kandydaturę

Aktualności

Zasady naboru

Terminy naboru

Oferta

Statystyki chętnych

Wolne miejsca

Pliki do pobrania

Pomoc

## Pliki do pobrania



### Oświadczenia (DOCX)

Oświadczenia - kryteria dodatkowe.

Pobierz (0,01 MB)



### Potwierdzenie woli (DOC)

Potwierdzenie woli.

Pobierz (0,03 MB)



### Wniosek o przyjęcie kandydata (PDF)

Wniosek o przyjęcie kandydata do przedszkola/oddziału przedszkolnego w szkole podstawowej od 1 września 2020 roku.

Pobierz (0,23 MB)



### Uchwała Rady Miejskiej (PDF)

Uchwała nr XXII/157/20

Pobierz (0,11 MB)



### Zarządzenie nr 16/2020 (DOCX)

Zarządzenie nr 16/2020 Burmistrza Gminy Mosina z dnia 31 stycznia 2020 r.



## **WAŻNE!!!**

**Wszelkie oświadczenia i wnioski muszą być podpisane przez oboje rodziców / opiekunów prawnych.**

**Rodzic podpisem poświadcza prawdziwość wprowadzonych / podanych informacji - odpowiedzialność karna za złożenie fałszywych oświadczeń!**



**MOŻNA WYBRAĆ  
MAKSYMALNIE**

**3**

**PRZEDSZKOLA /  
ODDZIAŁY PRZEDSZKOLNE**



# REKRUTACJA ZA POŚREDNICTWEM PLATFORMY ELEKTRONICZNEJ



**W WYSZUKIWARKE  
WPISUJEMY ADRES**

**[www.naborp-  
kandydat.vulcan.net.pl/mosina](http://www.naborp-kandydat.vulcan.net.pl/mosina)**



## Nabór Przedszkola



Zgłoś kandydaturę

Aktualności

Zasady naboru

Terminy naboru

Oferta

Statystyki chętnych

Pliki do pobrania

Pomoc

# Zgłoś kandydaturę

PESEL:

Kandydat nie posiada numeru PESEL (obcokrajowcy)

Dalej



# NABÓR VULCAN

## Nabór Przedszkola



Informacje  
krok 1/6

Dane osobowe  
krok 2/6

Dane rodziców  
krok 3/6

Preferencje  
krok 4/6

Kryteria  
krok 5/6

Utworzenie konta  
krok 6/6

Szanowni Państwo,

Witamy w systemie elektronicznym wspierającym proces rekrutacji. W celu zgłoszenia kandydatury dziecka prosimy wypełnić w kolejnych krokach informacje niezbędne do wzięcia udziału w procesie rekrutacyjnym, a następnie wydrukować wniosek i dostarczyć go do jednostki wskazanej na pierwszym miejscu listy preferencji (tzw. jednostka pierwszego wyboru).

System elektroniczny ma pomóc Państwu w tym procesie. W związku z tym uprzejmie prosimy o dokładne czytanie informacji i instrukcji pojawiających się na kolejnych ekranach.

Życzymy powodzenia!

UWAGA!

Bardzo prosimy o nie używanie przycisków wstecz / dalej / odśwież w przeglądarce dla wszystkich podstron gdyż może to spowodować utratę danych wprowadzonych na poniższym formularzu. Należy używać wyłącznie przycisków umieszczonych na końcu formularza.

Dalej

Anuluj



# NABÓR VULCAN

## Nabór Przedszkola



- Informacje krok 1/6
- Dane osobowe krok 2/6**
- Dane rodziców krok 3/6
- Preferencje krok 4/6
- Kryteria krok 5/6
- Utworzenie konta krok 6/6

PESEL:

Data urodzenia:

Imię (wymagane):

Nazwisko (wymagane):

### Adres zamieszkania

Miejscowość (wymagane):

Gmina (wymagane):

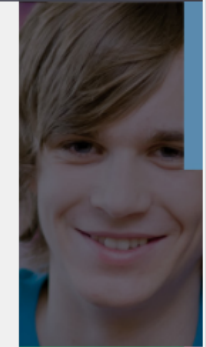
Ulica:

Numer domu (wymagane):

Numer mieszkania:

Kod pocztowy (wymagane):

Poczta (wymagane):





# NABÓR VULCAN

## Nabór Przedszkola



Ulica:

Numer domu (wymagane):

Numer mieszkania:

Kod pocztowy (wymagane):

Poczta (wymagane):

### Informacje dodatkowe

Orzeczenie o potrzebie kształcenia specjalnego:

Deklarowany czas pobytu - od:

Deklarowany czas pobytu - do:

Numery PESEL rodzeństwa:

Numer PESEL rodzeństwa:

Wstecz

Dodaj

Dalej



# NABÓR VULCAN

## Nabór Przedszkola



W przypadku, gdy ustanowiono opiekę prawną nad dzieckiem, należy podać dane opiekunów prawnych

### Matka / opiekunka prawna

Brak danych

Imię (wymagane):

Nazwisko (wymagane):

Telefon:

E-mail (potrzebny do odzyskania hasła):

[Kopij adres kandydata](#)

Adres zamieszkania:

Miejscowość (wymagane):

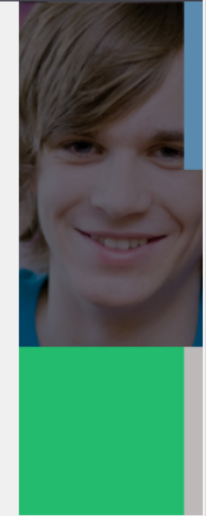
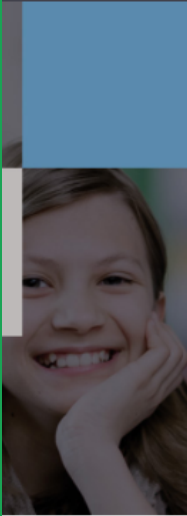
Gmina (wymagane):

Ulica:

Numer domu (wymagane):

Numer mieszkania:

Kod pocztowy (wymagane):







# NABÓR VULCAN

## Nabór Przedszkola



W przypadku, gdy ustanowiono opiekę prawną nad dzieckiem, należy podać dane opiekunów prawnych

### Ojciec / opiekun prawny

Brak danych

Imię (wymagane):

Nazwisko (wymagane):

Telefon:

E-mail (potrzebny do odzyskania hasła):

[Kopij adres kandydata](#)

Adres zamieszkania:

Miejscowość (wymagane):

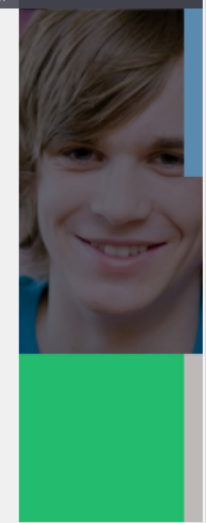
Gmina (wymagane):

Ulica:

Numer domu (wymagane):

Numer mieszkania:

Kod pocztowy (wymagane):





## Nabór Przedszkola



Wniosek będzie rozpatrywany do grup w kolejności wskazanej na liście preferencji. Prosimy uporządkować dodane grupy w kolejności od najbardziej do najmniej preferowanych.

### Wybór grup na listę preferencji

Miejscowość:

Jednostka:

Grupa:

### Lista wybranych preferencji

Numer	Jednostka - grupa	Operacje
1	Szkoła Podstawowa nr 1 - 6-latki	↓ ×
2	Szkoła Podstawowa nr 2 - 6-latki	↑ ↓ ×
3	Przedszkole w Krośnie - 6-latki	↑ ×



# NABÓR VULCAN

## Nabór Przedszkola



### Kryteria podstawowe

Wielodzietność rodziny kandydata (3 i więcej dzieci):

Nie



Niepełnosprawność kandydata:

Nie



Niepełnosprawność jednego z rodziców kandydata:

Nie



Niepełnosprawność obojga rodziców kandydata:

Nie



Niepełnosprawność rodzeństwa kandydata:

Nie



Samotne wychowywanie kandydata w rodzinie:

Nie



Objęcie kandydata pieczęcią zastępczą:

Nie



### Kryteria dodatkowe

Rodzice pozostają w zatrudnieniu w ramach pracowniczego stosunku pracy, wykonują pracę na podstawie umowy cywilnoprawnej, uczą się w trybie dziennym, prowadzą gospodarstwo rolne lub działalność gospodarczą - kryterium stosuje się również do rodzica samotnie wychowującego dziecko.:

Tak



Rodzeństwo kandydata uczęszcza i będzie w kolejnym roku szkolnym uczęszczało do danej placówki.:

Tak



Szkoła Podstawowa nr 1





# NABÓR VULCAN

## Nabór Przedszkola



- Informacje krok 1/6
- Dane osobowe krok 2/6
- Dane rodziców krok 3/6
- Preferencje krok 4/6
- Kryteria krok 5/6
- Utworzenie konta krok 6/6**

Dane wprowadzone w poprzednich krokach zostały zapisane.

Zostało utworzone konto kandydata w systemie rekrutacji. Zapisz swój login i podaj hasło.

Informacja o założeniu konta zostanie wysłana na podany adres e-mail.

Login:

Hasło:

Powtórz hasło:

Po zalogowaniu się i wybraniu z menu pozycji **Wniosek** możesz:

- edytować dane kandydata i rodziców oraz listę preferencji
- wydrukować wniosek, który należy zanieść do:  
Szkoła Podstawowa nr 1  
ul. Szkolna 1, 62-050 Mosina  
w terminie do 20.03.2018

Wybierz przycisk **Zakończ**, aby wrócić do menu.

**Drukuj wniosek**

**Zakończ**

Webmail :: Odebrane x LIBRUS Synergia x SP 1 Mosina » Strona gl... x Nabór do przedszkoli x Witryna kandydata x

Bezpieczna | <https://naborp-kandydat.vulcan.net.pl/mosina/Applications>

Kontrast: (A) (A) (A) Czcionka: A A A Alicja Szykułska Wyloguj się

# NABÓR VULCAN

## Nabór Przedszkola

- Aktualności
- Zasady naboru
- Terminy naboru
- Oferta
- Statystyki chętnych
- Wniosek**
- Zmień hasło
- Usuń konto
- Pliki do pobrania
- Pomoc

### Wniosek

Wniosek nie został jeszcze zweryfikowany. Możesz wybrać jedną z poniższych możliwości:

- Zmień preferencje
- Zmień dane osobowe

Drukuj wniosek

Drukuj wniosek

© Vulcan 2018 vEdukacja Nabór wersja: 18.02.00.8145 [Polityka prywatności \(pliki cookie\)](#)

<https://naborp-kandydat.vulcan.net.pl/mosina/Applications/ApplicationPrint>

czesiu 1 tydzień m....doc ^ Jadłospis 5.03.-9.0....doc ^ Jadłospis 5.03.-9.0....doc ^ Test - Konkurs wie....doc ^ Pokaż wszystkie x

12:27 01.03.2018

# FILM POMOCNICZY

<https://www.youtube.com/watch?v=4VvWy0E4dYU>



# Uwaga!

**Na ostatnim etapie pracy na platformie rekrutacyjnej należy koniecznie zwrócić uwagę na to, aby przed zakończeniem wprowadzania wniosku wcześniej go wydrukować. W przeciwnym razie pojawi się konieczność ponownego zalogowania na platformę po wcześniej wprowadzonym loginie i haśle!**



# kryteria ustawowe

orzeczenia o niepełnosprawności oraz orzeczenia sądowe  
(rozwód, wdowieństwo, separacja) muszą zostać  
dołączone do wniosku;

pozostałe (wielodzietność, samotny rodzic) potwierdzamy  
ich prawdziwość złożeniem podpisu na wniosku







**Jeśli spełniacie Państwo kryteria samorządowe /  
gminne**

**(zatrudnienie, zameldowanie, rodzeństwo kandydata  
uczęszcza do tej samej placówki lub rodzina jest  
objęta nadzorem kuratorskim lub wsparciem  
asystenta rodziny)**

**to należy dodatkowo wypełnić oświadczenia, które  
można pobrać ze strony startowej platformy w  
zakładce PLIKI DO POBRANIA.**



## KRYTERIA GMINNE

Potwierdzenie je Państwo przez wypełnienie oświadczeń dołączonych do wniosku.

Te oświadczenia mają format pliku pdf, który należy pobrać ze strony naboru - w zakładce **PLIKI DO POBRANIA** - a następnie wydrukować, wypełnić właściwe punkty, podpisać i dostarczyć do placówki pierwszego wyboru.



## Nabór Przedszkola

Zgłoś kandydaturę

Aktualności

Zasady naboru

Terminy naboru

Oferta

Statystyki chętnych

Pliki do pobrania

Pomoc

## Pliki do pobrania



### Uchwała Gminy Mosina (PDF)

w sprawie kryteriów branych pod uwagę w postępowaniu rekrutacyjnym do przedszkoli/oddziałów przedszkolnych

Pobierz (0,08 MB)



### Załącznik do Wniosku - Oświadczenia (PDF)

Załącznik do Wniosku - Oświadczenia

Pobierz (0,07 MB)



### Zasady rekrutacji do publicznych przedszkoli (PDF)

Zasady rekrutacji do publicznych przedszkoli

Pobierz (0,1 MB)



### Potwierdzenie woli uczęszczania do przedszkola 2018/19 (PDF)

Potwierdzenie woli uczęszczania do przedszkola 2018/19

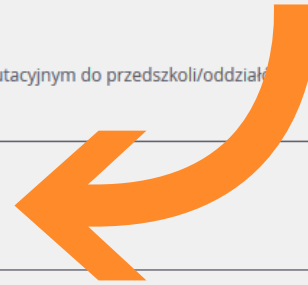
Pobierz (0,1 MB)




### Wniosek kandydata do przedszkola 2018\_19 (PDF)

Wniosek kandydata do przedszkola 2018\_19

Pobierz (0,24 MB)





**W wydrukowanym już wniosku znajdziecie  
Państwo punkt**

**INNE INFORMACJE O DZIECKU.**

**Chodzi tu np. o istotne dane nt. stanu zdrowia,  
niezbędnej diecie czy rozwoju psychofizycznym  
dziecka.**



**1 kwietnia 2022r.**

publikacja list dzieci zakwalifikowanych do  
wybranych przedszkoli / oddziałów  
przedszkolnych

**1.04 - 8.04.2022 r.**

obowiązkowe potwierdzenie woli uczęszczania  
do danego oddziału



**11 kwietnia 2021 r.**  
publikacja list dzieci  
przyjętych i nieprzyjętych  
do wybranych przedszkoli / oddziałów  
przedszkolnych

**zachęcamy do lektury**

**[https://www.vulcan.edu.pl/razem/blog/show/jak-zadbac-o-dobra-adaptacje-dziecka-w-przedszkolu-](https://www.vulcan.edu.pl/razem/blog/show/jak-zadbac-o-dobra-adaptacje-dziecka-w-przedszkolu-174)**

**174**

# ZAPRASZAMY

