



GRUPA DWUJĘZYCZNA

**ROK SZKOLNY
2022/2023**



CZYM JEST DWUJĘZYCZNOŚĆ?

To nauczanie
tzw. przedmiotów
niejęzykowych w
języku polskim
i języku obcym
- w naszym
wypadku
ANGIELSKIM.



**U nas jest to
historia i geografia,
a w ósmej klasie
także wiedza o
społeczeństwie.**

W wypadku historii będą to zasadniczo tematy dotyczące historii powszechnej, a geografii - zagadnienia dotyczące geografii świata.

HISTORIA PO ANGIELSKU?

- na początku tzw. Model D, w którym j. angielski będzie pojawiał się sporadycznie (ok. 20% lekcji)
- docelowo - w zależności od potrzeb i możliwości grupy - częstotliwość użycia języka angielskiego będzie zwiększana,



J. ANGIELSKI W LICZBACH

**5 godzin j. angielskiego w tygodniu
= ok. 150 godzin w ciągu roku szkolnego**

(klasy niejęzykowe - 90 godzin w ciągu roku)

KLASY DWUJĘZYCZNE - 300 LEKCJI

KLASY NIEJĘZYKOWE - 180 LEKCJI

**na przestrzeni dwóch lat
daje to dodatkowe 120 lekcji angielskiego**



historia (2 lekcje) i geografia (2 lekcje)

**= w sumie 120 godzin z elementami języka
angielskiego w ciągu roku szkolnego**

Dodatkowe 2 godziny w szkole?



WARSZTATY SKETCHNOTINGU

uczniowie przez 2 miesiące trenują różne elementy, a następnie tworzą własną przykładową notatkę

METODY SZYBKIEGO ZAPAMIĘTYWANIA

prezentujemy 2-3 metody (np. łańcuchowa metoda skojarzeń, pałac pamięci)

LEKCJE TEMATYCZNE

chemia,
religioznawstwo,
astronomia,
zarządzanie czasem
itp.

n a s z C L I L

ECO LESSONS

Uczniowie w trakcie jednego semestru realizują program ekologiczny oparty na 3 filarach: WAKE UP, LOOK AROUND i ACT

ADVENTURE LESSONS

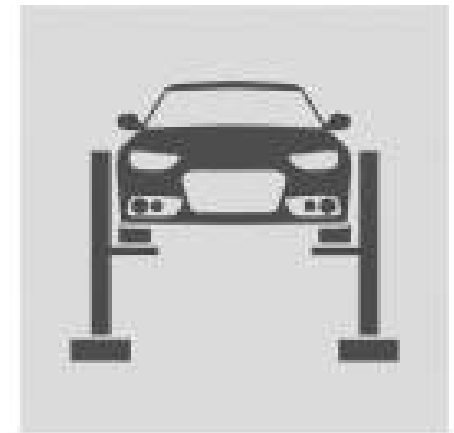
W czasie realizowania bloku tematycznego np. podróżowanie i turystyka, uczniowie wykonują szereg zadań - wyzwań

REAL-LIFE LESSONS

Zajęcia, podczas których uczniowie piszą maile za pomocą swoich kont służbowych, wysyłają pocztówki, gotują wg przepisów, które sami stworzyli

J. ANGIELSKI JAKO NARZĘDZIE

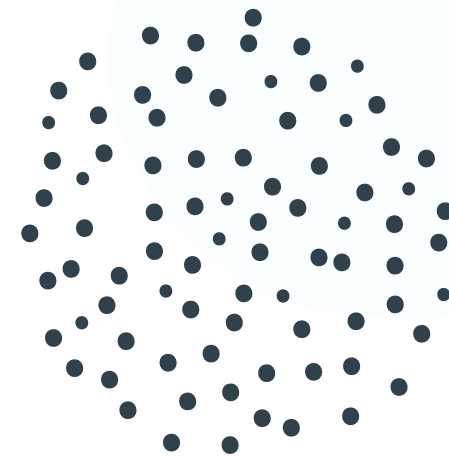
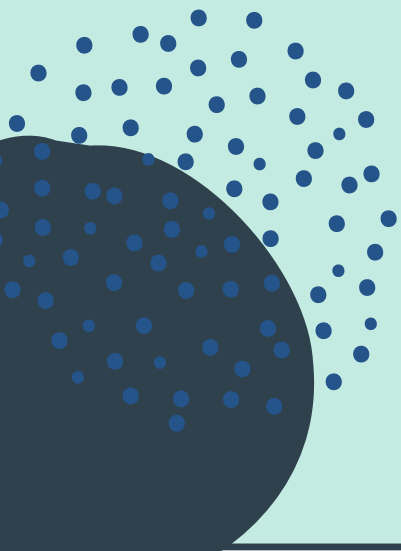
- duży nacisk na ćwiczenie swobodnej komunikacji w mowie i piśmie
- rozwój kreatywności i twórczego rozwiązywania problemów
- wysokie kompetencje językowe



autorski program nauczania

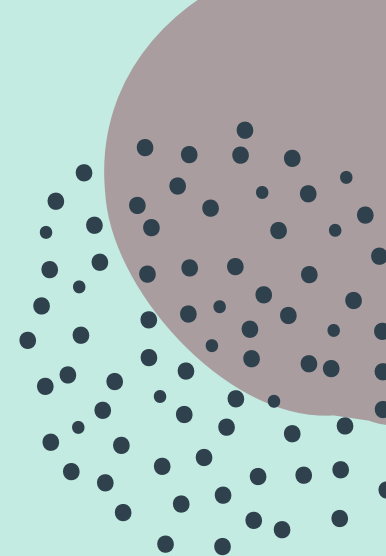
ANGIELSKI PRZYJAZNY
MÓZGOWI

NEURODYDAKTYKA & OK



2
nauczycielki

wszystkie sprawności są dla nas jednakowo ważne



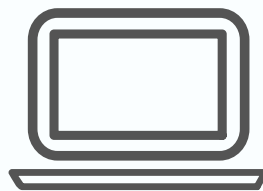
gramatyka

1 h



leksyka

1h



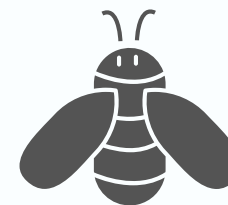
pisanie
i czytanie

1h



mówienie
i słuchanie

1h



CLIL

1h

CLIL for primary schools

Zintegrowane nauczanie języka angielskiego i innych przedmiotów
w szkołach podstawowych



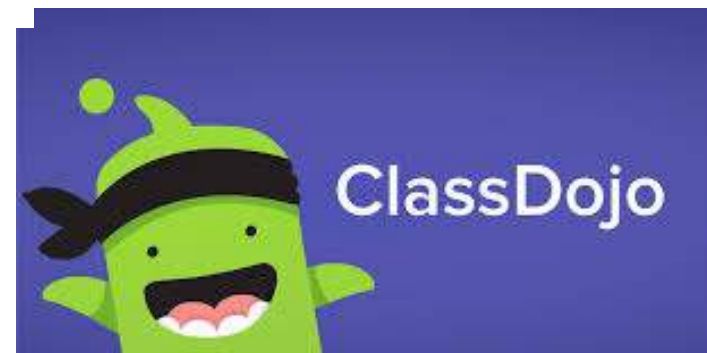
POLECAMY



CAMSCANNER



padlet



WSPÓŁPRACA

- wyjazdy do Londynu - wpisane w tradycję szkoły
- realizacja projektów eTwinning i Erasmus+
- współpraca ze stowarzyszeniem BILINGUIS oraz OŚRODKIEM DOSKONALENIA NAUCZYCIELI w Poznaniu





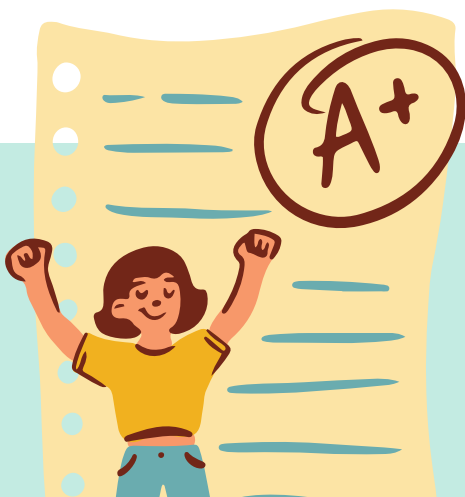
REKRUTACJA

**NIE
OBOWIĄZUJE
REJONIZACJA**

**TEST PREDYSPOZYCJI
JĘZYKOWYCH**



**WARUNKIEM PRZYJĘCIA DO ODDZIAŁU
DWUJĘZYCZNEGO JEST PRZEDE WSZYSTKIM
OTRZYMANIE PROMOCJI DO KLASY SIÓDMEJ ORAZ
POZYTYWNY WYNIK TESTU PREDYSPOZYCJI
JĘZYKOWYCH**



WAŻNE TERMINY

4 - 29.04.2022 - składanie wniosków o przyjęcie do klasy dwujęzycznej - do pobrania ze strony szkoły w zakładce NABÓR

12.05.2022, godz. 16:00 - sprawdzian predyspozycji językowych

20.05.2022 - podanie do publicznej wiadomości listy kandydatów, którzy uzyskali pozytywny wynik sprawdzianu predyspozycji językowych

do 29.06.2022 - dostarczenie świadectwa promującego do klasy VII

1.07.2021, godz.15:00 - ogłoszenie listy osób zakwalifikowanych do klasy dwujęzycznej

DODATKOWE KRYTERIA

O przyjęciu do klasy dwujęzycznej będzie decydował w głównej mierze wynik testu predyspozycji językowych.

W wypadku większej ilości kandydatów niż liczba miejsc w grupie (tj. 14) pod uwagę będą brane również oceny z języka polskiego, angielskiego i matematyki oraz świadectwo z wyróżnieniem.

TEST PREDYSPOZYCJI JĘZYKOWYCH

Nie będzie sprawdzał znajomości języka angielskiego.

40 pytań = 40 punktów



TEST PREDYSPOZYCJI JĘZYKOWYCH

Przykładowe zadania

1 Które słowo nie pasuje do pozostałych?

A. BŁĄDO

B. SZYBKO

C. CZWORO

D. ŁATWO

ODPOWIEDŹ

C

TEST PREDYSPOZYCJI JĘZYKOWYCH



Łacińskie słowo LAUDARE oznacza CHWALIĆ, a LAUDABAM - CHWALIŁEM. Tak samo odmienia się NARRARE - OPOWIADAĆ. Jaka będzie forma czasownika OPOWIADAŁEM?

A. NARRATE

B. NARRABAM

C. NARRABIT

D. NARRATUR

ODPOWIEDŹ

B

TEST PREDYSPOZYCJI JĘZYKOWYCH



Jakiego wyrazu brakuje w podanej parze zdań?

Nie mamy już _____ z zimnymi napojami.
W dotyku _____ jest miękki i delikatny.

A. BUTELEK

B. SKRZYNEK

C. MATERIAŁÓW

D. PUSZEK

ODPOWIEDŹ

D

TEST PREDYSPOZYCJI JĘZYKOWYCH

4

Wiele polskich słów pochodzi z języka łacińskiego. Dobierz polskie odpowiedniki łacińskich wyrazów.

MONUMENTUM - FAMA - ELEGANTIA - LAMENTATIO

A. GÓRA - FANATYK -
ELEGANCJA - PŁACZ

B. POMNIK - POGŁOSKA -
ELEGANCJA - PŁACZ

C. POMNIK - PŁACZ -
ELEGANCJA - GÓRA

D. MOMENT - POGŁOSKA -
ELEWACJA - PŁACZ

ODPOWIEDŹ

B

TEST PREDYSPOZYCJI JĘZYKOWYCH

5

Odszyfruj ukryte słowo. Wskaż sylabę, która dokończy pierwszy wyraz i rozpocznie drugi, np.

mle KO cham

SŁO __ DOMIERZ

A. ma

B. ny

C. WO

D. ni

ODPOWIEDŹ

C



PODSUMOWANIE

- rozbudzanie ciekawości świata,
- poszerzanie horyzontów,
- rozwijanie kreatywności i twórczego rozwiązywania problemów,
- przełamywanie bariery językowej,
- angielski jako narzędzie zdobywania wiedzy,
- otwartość na wiedzę,
- międzynarodowy język komunikacji



PODSUMOWANIE

- wielojęzyczność to jedna z podstawowych umiejętności, wpływająca na funkcjonowanie młodych ludzi nie tylko w dorosłym życiu,
- zwiększanie szans na rynku pracy,
- sprawdzone i skuteczne metody uczenia (się),
- mobilność wirtualna i fizyczna,
- praca na bazie materiałów źródłowych (filmy, czasopisma, gazety, literatura piękna, publikacje popularno-naukowe itp.),



**Opanowanie
drugiego języka
na poziomie
komunikatywnym
to jeden z
najlepszych
prezentów, którymi
szkoła podstawowa
może obdarować
swoich uczniów.**



ZAPRASZAMY!