

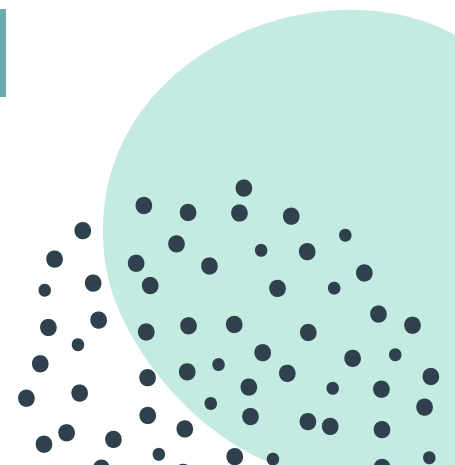


# KLASA DWUJĘZYCZNA

ROK SZKOLNY  
2024/2025



# HISTORIA PEWNEJ ZOŚKI





# PLAN SPOTKANIA

1. NA CZYM POLEGA  
DWUJĘZYCZNOŚĆ
2. PRZYKŁADOWE  
PYTANIA Z TESTU  
KOMPETENCJI  
JĘZYKOWYCH
3. FRAGMENT  
DWUJĘZYCZNEJ LEKCJI
4. PYTANIA



# CZYM JEST DWUJĘZYCZNOŚĆ?

To nauczanie  
tzw. przedmiotów  
niejęzykowych w języku  
polskim  
i języku obcym.



U nas jest to  
historia i geografia,  
a w ósmej klasie także  
wiedza o społeczeństwie.

W wypadku historii będą to  
zasadniczo tematy dotyczące  
historii powszechnej, a geografii -  
zagadnienia dotyczące geografii  
świata.

# HISTORIA PO ANGIELSKU?

- na początku tzw. Model D, w którym j. angielski będzie pojawiał się sporadycznie (ok. 15-20% lekcji)
- docelowo - w zależności od potrzeb i możliwości grupy - częstotliwość użycia języka angielskiego będzie zwiększana



**DLACZEGO WARTO DOŁĄCZYĆ  
DO NASZEGO PROGRAMU  
DWUJĘZYCZNOŚCI**



# LICZBY NIE KŁAMIA

**5 godzin j. angielskiego x 30 tygodni  
= 150 godzin w ciągu roku szkolnego**

(klasy niejęzykowe - 90 godzin w ciągu roku)

w ciągu 2 lat

**KLASY DWUJĘZYCZNE - 300 LEKCJI**

**KLASY NIEJĘZYKOWE - 180 LEKCJI**

**na przestrzeni dwóch lat  
daje to dodatkowe 120 lekcji angielskiego**



**historia (2 lekcje) i geografia (2 lekcje) + WOS**

**= w sumie 180 godzin z elementami języka  
angielskiego w ciągu roku szkolnego**







- ➔ wielojęzyczność to współczesna norma
- ➔ rozwija kreatywność
- ➔ wspiera pracę mózgu
- ➔ wpływa na procesy poznawcze = szybciej się uczymy
- ➔ wielozadaniowość
- ➔ wyższa samoocena
- ➔ lepsze strategie uczenia się
- ➔ łatwiej uczyć się kolejnych języków

zmiana składu  
klasy  
i  
wychowawcy



**zabierz swojego przyjaciela do klasy dwujęzycznej**





stosujemy elementy międzynarodowego

**MYP (Middle Years Programme)**

- to część programu IB (International Baccalaureate®), który skupia się na umiejętnościach ucznia oraz holistycznym podejściu do nauczania i uczenia się.



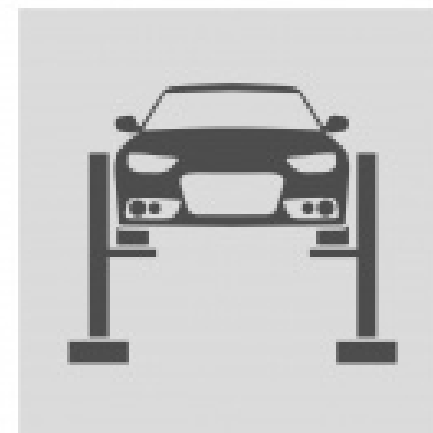
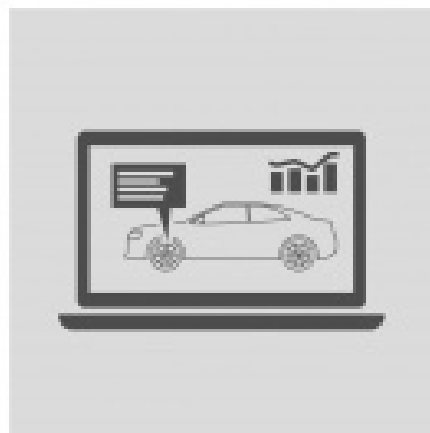
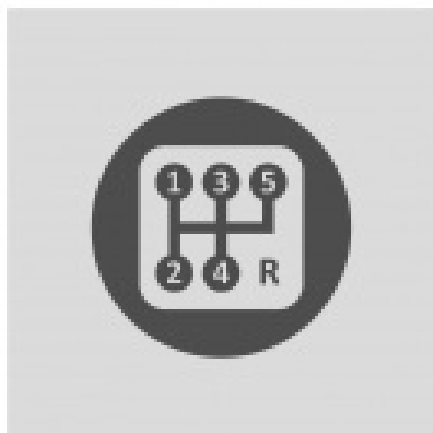


# NASZE STANDARDY MYP

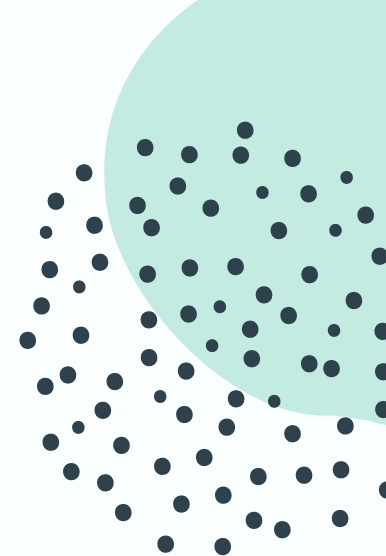
- ➔ Rozwijamy wiedzę przedmiotową w oparciu o kluczowe idee i pojęcia.
- ➔ Pomagamy zrozumieć, na czym polega proces uczenia się i w jaki sposób można go usprawniać.
- ➔ Pomagamy uczniom dostrzec złożoność otaczającego ich świata.
- ➔ Uczymy krytycznego (= analitycznego) oglądu rzeczywistości.
- ➔ Pobudzamy do refleksji na temat własnych doświadczeń i działań.

# NASZE PRIORYTETY

- duży nacisk na ćwiczenie swobodnej komunikacji w mowie i piśmie (absolwent klasy dwujęzycznej bez problemu porozumiewa się po angielsku)
- rozwój kreatywności i twórczego rozwiązywania problemów
- wysokie kompetencje edukacyjne



# wszystkie sprawności są dla nas jednakowo ważne



gramatyka

1 h



leksyka

1h



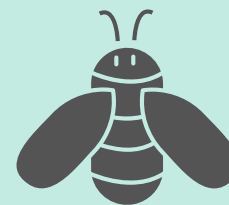
pisanie  
i czytanie

1h



mówienie  
i słuchanie

1h



CLIL

1h

## **WARSZTATY NOTOWANIA**

uczniowie trenują różne warianty i elementy (np. metodę Cornella), a następnie tworzą własne notatki w tym stylu

## **METODY SZYBKIEGO ZAPAMIĘTYWANIA**

prezentujemy różne metody (np. łańcuchowa metoda skojarzeń, pałac pamięci)

## **LEKCJE TEMATYCZNE**

chemia,  
religioznawstwo,  
astronomia,  
zarządzanie czasem  
itp.

**n a s z C L I L**

## **PRACA Z TEKSTEM**

Uczniowie realizują kurs poświęcony metodom efektywnego czytania ze zrozumieniem

## **ADVENTURE LESSONS**

W czasie realizowania bloku tematycznego np. podróżowanie i turystyka, uczniowie wykonują szereg zadań - wyzwań

## **REAL-LIFE LESSONS**

Zajęcia, podczas, których uczniowie piszą maile za pomocą swoich kont służbowych, wysyłają pocztówki, gotują wg przepisów, które sami stworzyli

# CLIL for primary schools

Zintegrowane nauczanie języka angielskiego i innych przedmiotów  
w szkołach podstawowych

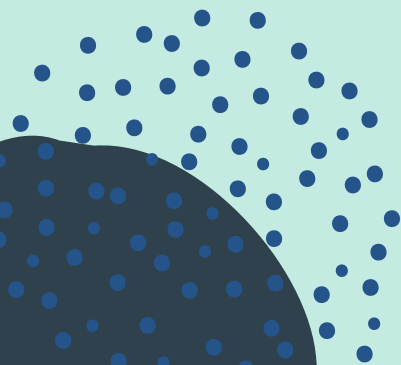
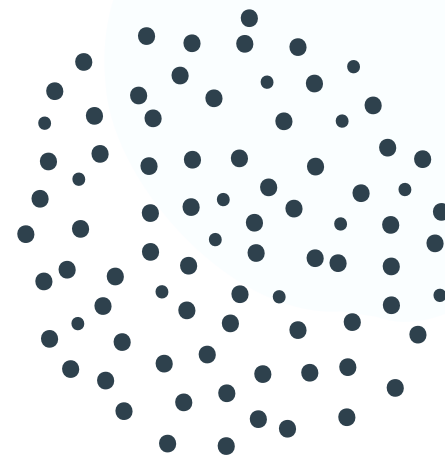


**książka  
stworzona  
przez  
naszych  
nauczycieli**

# autorski program nauczania

ANGIELSKI PRZYJAZNY  
MÓZGOWI

NEURODYDAKTYKA & OK  
& MYŚLENIE KRYTYCZNE





# WSPÓŁPRACA

- wyjazdy do Londynu - wpisane w tradycję szkoły
- realizacja projektów eTwinning i Erasmus+
- warsztaty językowe Euroweek
- lokalne wycieczki anglojęzyczne (Rogalin, Fundacja Kultury Irlandzkiej w Poznaniu, Brama Poznania i in.
- współpraca z OŚRODKIEM DOSKONALENIA NAUCZYCIELI w Poznaniu



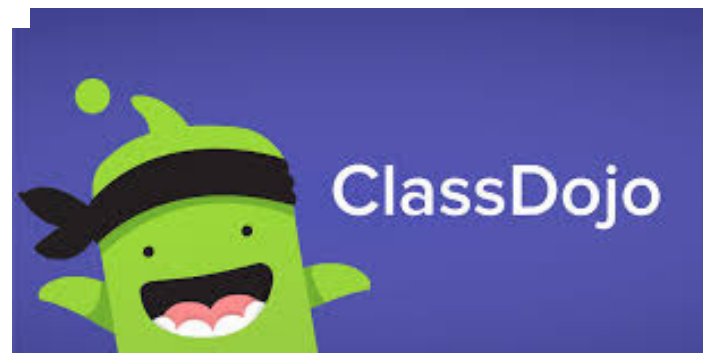
# STOSUJEMY



**CAMSCANNER**



**padlet**



# OPINIE NASZYCH UCZNIÓW



“  
codzienne  
lekcje  
angielskiego  
”

“  
ciekawe  
projekty i  
wyzwania  
”

“  
eTwinning i  
kontakty z  
ludźmi z  
innych krajów  
”

“  
nauka w  
mniejszych  
grupach  
”

“  
nauczyciele  
sami  
przygotowują  
materiały na  
lekcje  
”

“  
zdecydowanie  
poprawiłam  
swój  
angielski  
”

“  
wcale nie  
jest  
tak trudno  
”

“  
czuję się  
pewniej  
językowo  
”

“  
humor  
na  
lekcjach  
”

“  
lekcje są  
przyjemnie  
prowadzone  
”

“  
czuję, że  
lepiej idzie mi  
angielski  
”

“  
super  
wyjazdy, np.  
Euroweek  
”

“  
nauka na  
różne  
sposoby  
”

“  
skuteczne  
ćwiczenie i  
rozwijanie  
języka  
”

“  
angielski na  
świetnym  
poziomie  
”

“  
fajna  
atmosfera na  
lekcjach  
”

“  
rodzice  
są  
zadowoleni :)  
”

# NABÓR DO GRUPY DWUJĘZYCZNEJ W KLASIE VII ROK SZKOLNY 2024 / 2025



Nabór do klasy siódmej dwujęzycznej  
- prezentacja pomocnicza

Wniosek o przyjęcia kandydata  
do klasy siódmej dwujęzycznej

Regulamin rekrutacji



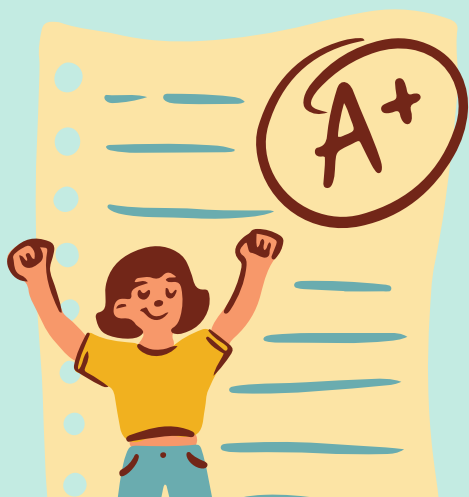


# REKRUTACJA






**NIE  
OBOWIĄZUJE  
REJONIZACJA**

**TEST PREDYSPOZYCJI  
JĘZYKOWYCH**

WARUNKIEM PRZYJĘCIA DO  
ODDZIAŁU DWUJĘZYCZNEGO JEST  
PRZED WSZYSTKIM OTRZYMANIE  
PROMOCJI DO KLASY SIÓDMEJ  
ORAZ POZYTYWNY WYNIK TESTU  
PREDYSPOZYCJI JĘZYKOWYCH



# WAŻNE TERMINY

-  **3 - 30.04.2024** - składanie wniosków o przyjęcie do klasy dwujęzycznej - do pobrania ze strony szkoły w zakładce NABÓR
-  **17.05.2024, godz. 15:00** - sprawdzian predyspozycji językowych
-  **24.05.2024** - podanie do publicznej wiadomości listy kandydatów, którzy uzyskali pozytywny wynik sprawdzianu predyspozycji językowych
-  **do 26.06.2024** - dostarczenie świadectwa promującego do klasy VII
-  **4.07.2024, godz. 15:00** - ogłoszenie listy osób zakwalifikowanych do klasy dwujęzycznej

# DODATKOWE KRYTERIA

O PRZYJĘCIU DO KLASY DWUJĘZYCZNEJ  
BĘDZIE DECYDOWAŁ W GŁÓWNEJ MIERZE  
**WYNIK TESTU PREDYSPOZYCJI JĘZYKOWYCH.**

W WYPADKU WIĘKSZEJ ILOŚCI KANDYDATÓW  
NIŻ LICZBA MIEJSC W GRUPIE (TJ. 14) POD  
UWAGĘ BĘDĄ BRANE RÓWNIEŻ OCENY Z  
JĘZYKA POLSKIEGO, ANGIELSKIEGO I  
MATEMATYKI ORAZ ŚWIADECTWO Z  
WYRÓŻNIENIEM.





# PODSUMOWANIE

- ROZBUDZANIE CIEKAWOŚCI ŚWIATA,
- POSZERZANIE HORYZONTÓW,
- ROZWIJANIE KREATYWNOŚCI I TWÓRCZEGO ROZWIĄZYWANIA PROBLEMÓW,
- PRZEŁAMYWANIE BARIERY JĘZYKOWEJ,
- ANGIELSKI JAKO NARZĘDZIE ZDOBYWANIA WIEDZY,
- OTWARTOŚĆ NA WIEDZĘ,
- MIĘDZYNARODOWY JĘZYK KOMUNIKACJI

# TEST PREDYSPOZYCJI JĘZYKOWYCH



# TEST PREDYSPOZYCJI JĘZYKOWYCH

Przykładowe zadania

**1** Które słowo nie pasuje do pozostałych?

**A. BLADO**

**B. SZYBKO**

**C. CZWORO**

**D. ŁATWO**

# ODPOWIEDŹ

C

# TEST PREDYSPOZYCJI JĘZYKOWYCH

2

Łacińskie słowo LAUDARE oznacza CHWALIĆ, a LAUDABAM - CHWALIŁEM. Tak samo odmienia się NARRARE - OPOWIADAĆ. Jaka będzie forma czasownika OPOWIADAŁEM?

**A. NARRATE**

**B. NARRABAM**

**C. NARRABIT**

**D. NARRATUR**

# ODPOWIEDŹ

B

# TEST PREDYSPOZYCJI JĘZYKOWYCH

3

Jakiego wyrazu brakuje w podanej parze zdań?

Nie mamy już \_\_\_\_\_ z zimnymi napojami.  
W dotyku \_\_\_\_\_ jest miękki i delikatny.

**A. BUTELEK**

**B. SKRZYNEK**

**C. MATERIAŁÓW**

**D. PUSZEK**

# ODPOWIEDŹ

D



# TEST PREDYSPOZYCJI JĘZYKOWYCH

4

Wiele polskich słów pochodzi z języka łacińskiego. Dobierz polskie odpowiedniki łacińskich wyrazów.

MONUMENTUM - FAMA - ELEGANTIA - LAMENTATIO

A. GÓRA - FANATYK -  
ELEGANCJA - PŁACZ

B. POMNIK - POGŁOSKA -  
ELEGANCJA - PŁACZ

C. POMNIK - PŁACZ -  
ELEGANCJA - GÓRA

D. MOMENT - POGŁOSKA  
- ELEWACJA - PŁACZ

# ODPOWIEDŹ

B

# TEST PREDYSPOZYCJI JĘZYKOWYCH

5

Odszyfruj ukryte słowo. Wskaż sylabę, która dokończy pierwszy wyraz i rozpocznie drugi, np.

mle **KO** cham

SŁO

\_ \_

DOMIERZ

A. MA

B. NY

C. WO

D. NI

# ODPOWIEDŹ

C

# TEST PREDYSPOZYCJI JĘZYKOWYCH

6

Wstaw sylabę, która jednocześnie uzupełni wszystkie podane wyrazy.

--

PREZA  
PORT  
PAS

A. SU

B. IM

C. PO

D. WY

# ODPOWIEDŹ

B

# TEST PREDYSPOZYCJI JĘZYKOWYCH

7

Do podanych wyrazów dopasuj antonimy, czyli wyrazy o przeciwnym znaczeniu

1. ZAINSPIROWAĆ	
2. ABSTRAKCYJNY	
3. KRYTYKOWAĆ	
4. PODBITY	

A. CHWALIĆ

B. NIEZALEŻNY

C. RZECZYWISTY

D. ZNIECHĘCIĆ

# TEST PREDYSPOZYCJI JĘZYKOWYCH

8

Przeanalizuj podane wyrazy z języka fikcyjnego, a następnie wskaż poprawne tłumaczenie zdania

ARGA	chłopiec
EMOSA	ogród
ULUGA	drzewko
GRATAN	sadzić

ULAN	duży
EMAN	młody
YBAN	mały



**ARGA EMOSA ULUGAM GRATA.**

A. DUŻY CHŁOPIEC SADZI  
DRZEWKA.

B. MAŁY CHŁOPIEC SADZI  
DUŻE DRZEWKA

C. DRZEWKA SĄ SADZONE  
PRZEZ DUŻYCH CHŁOPCÓW.

D. CHŁOPIEC SADZI  
DRZEWKO W OGRODZIE



# ODPOWIEDŹ

D

# TEST PREDYSPOZYCJI JĘZYKOWYCH

Nie będzie sprawdzał znajomości języka angielskiego.

50 pytań = 50 punktów





**Opanowanie  
drugiego języka  
na poziomie  
komunikatywnym  
to jeden z  
najlepszych  
prezentów, którymi  
szkoła podstawowa  
może obdarować  
swoich uczniów.**



*ZAPRASZAMY!*