



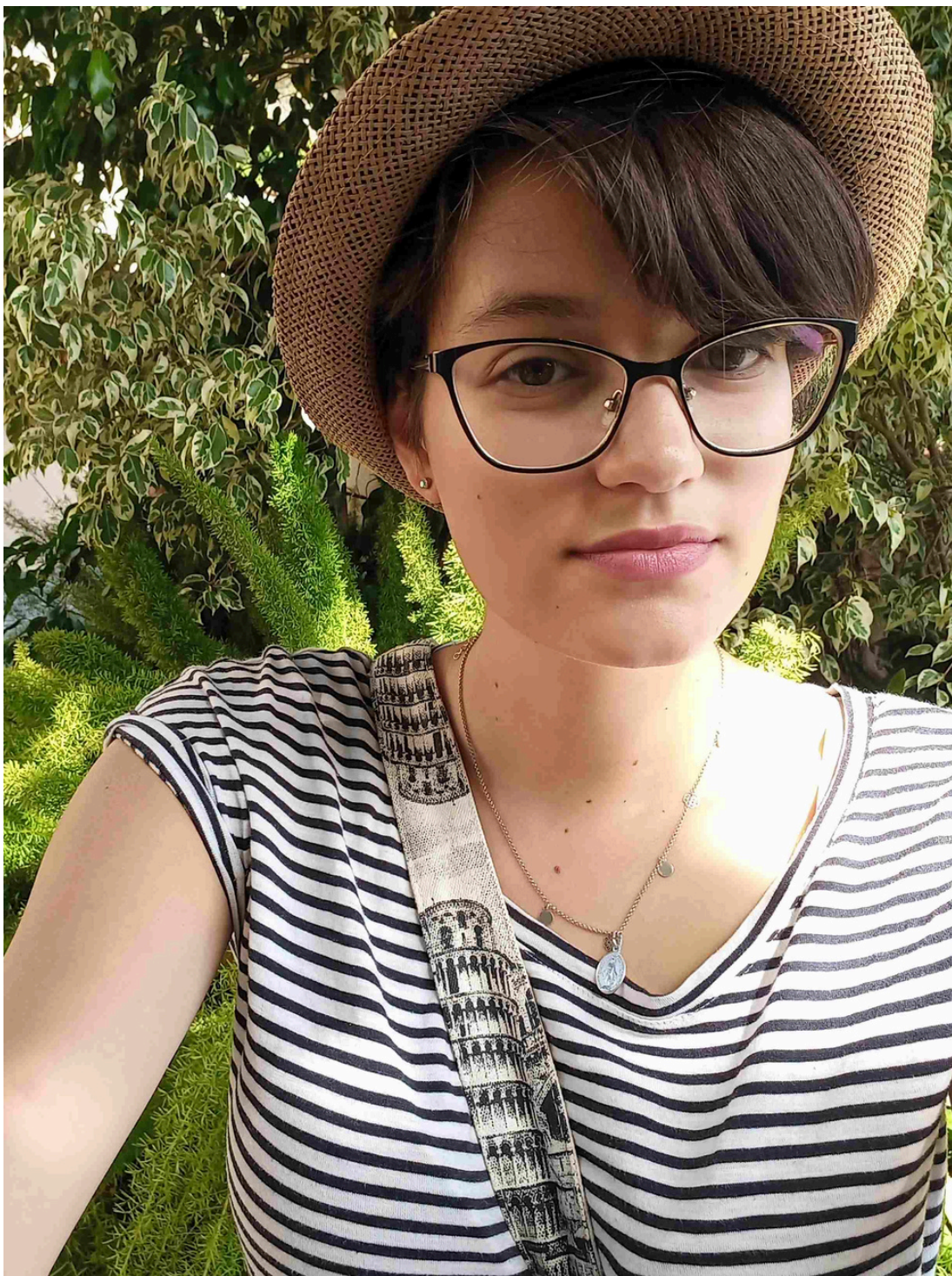
KLASA SIÓDMA DWUJĘZYCZNA

ROK SZKOLNY
2026/2027



PLAN SPOTKANIA

1. NA CZYM POLEGA
DWUJĘZYCZNOŚĆ
2. PRZYKŁADOWE
PYTANIA Z TESTU
KOMPETENCJI
JĘZYKOWYCH
3. PYTANIA



HISTORIA PEWNEJ ZOŚKI



CZYM JEST DWUJĘZYCZNOŚĆ?

To nauczanie
tzw. przedmiotów
niejęzykowych w języku
polskim
i języku obcym.

**na 14 100 szkół
podstawowych w Polsce
tylko 240 prowadzi
oddziały dwujęzyczne
(niecałe 2%)**





U nas jest to
historia i geografia,
a w ósmej klasie także
wiedza o społeczeństwie.

W wypadku historii będą to
zasadniczo tematy dotyczące
historii powszechnej, a geografii -
zagadnienia dotyczące geografii
świata.

HISTORIA PO ANGIELSKU?

- na początku tzw. Model D, w którym j. angielski będzie pojawiał się sporadycznie (ok. 15-20% lekcji)
- docelowo - w zależności od potrzeb i możliwości grupy - częstotliwość użycia języka angielskiego będzie zwiększana



**DLACZEGO WARTO DOŁĄCZYĆ
DO NASZEGO PROGRAMU
DWUJĘZYCZNOŚCI**



LICZBY NIE KŁAMIA

**5 godzin j. angielskiego x 30 tygodni
= 150 godzin w ciągu roku szkolnego**

(klasy niejęzykowe - 90 godzin w ciągu roku)

w ciągu 2 lat

KLASY DWUJĘZYCZNE - 300 LEKCJI

KLASY NIEJĘZYKOWE - 180 LEKCJI

**na przestrzeni dwóch lat
daje to dodatkowe 120 lekcji angielskiego**



historia (2 lekcje) i geografia (2 lekcje) + WOS

**= w sumie 180 godzin z elementami języka
angielskiego w ciągu roku szkolnego**



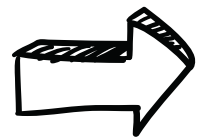


- ➔ wielojęzyczność to współczesna norma
- ➔ rozwija kreatywność
- ➔ wspiera pracę mózgu
- ➔ wpływa na procesy poznawcze = szybciej się uczymy
- ➔ wielozadaniowość
- ➔ wyższa samoocena
- ➔ lepsze strategie uczenia się
- ➔ łatwiej uczyć się kolejnych języków

zmiana składu
klasy
i
wychowawcy



zabierz swojego przyjaciela do klasy dwujęzycznej





stosujemy elementy międzynarodowego
MYP (Middle Years Programme)

- to część programu IB (International Baccalaureate®), który skupia się na umiejętnościach ucznia oraz holistycznym podejściu do nauczania i uczenia się.



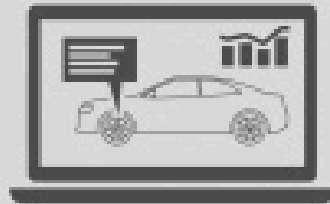


NASZE STANDARDY MYP

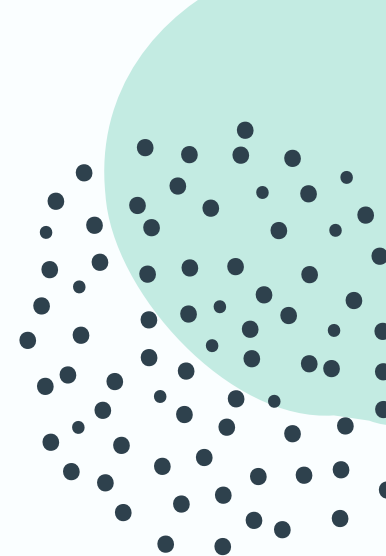
- ➔ Rozwijamy wiedzę przedmiotową w oparciu o kluczowe idee i pojęcia.
- ➔ Pomagamy zrozumieć, na czym polega proces uczenia się i w jaki sposób można go usprawniać.
- ➔ Pomagamy uczniom dostrzec złożoność otaczającego ich świata.
- ➔ Uczymy krytycznego (= analitycznego) oglądu rzeczywistości.
- ➔ Pobudzamy do refleksji na temat własnych doświadczeń i działań.

NASZE PRIORYTETY

- duży nacisk na ćwiczenie swobodnej komunikacji w mowie i piśmie (absolwent klasy dwujęzycznej bez problemu porozumiewa się po angielsku)
- rozwój kreatywności i twórczego rozwiązywania problemów
- wysokie kompetencje edukacyjne



wszystkie sprawności są dla nas jednakowo ważne



gramatyka

1 h



leksyka

1h



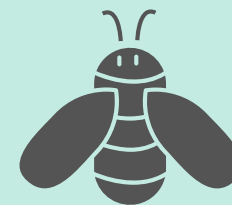
pisanie
i czytanie

1h



mówienie
i słuchanie

1h



CLIL

1h

WARSZTATY NOTOWANIA

uczniowie trenują różne warianty i elementy (np. metodę Cornella), a następnie tworzą własne notatki w tym stylu

METODY SZYBKIEGO ZAPAMIĘTYWANIA

prezentujemy różne metody (np. łańcuchowa metoda skojarzeń, pałac pamięci)

LEKCJE TEMATYCZNE

chemia,
religioznawstwo,
astronomia,
zarządzanie czasem
itp.

n a s z C L I L

PRACA Z TEKSTEM

Uczniowie realizują kurs poświęcony metodom efektywnego czytania ze zrozumieniem

ADVENTURE LESSONS

W czasie realizowania bloku tematycznego np. podróżowanie i turystyka, uczniowie wykonują szereg zadań - wyzwań

REAL-LIFE LESSONS

Zajęcia, podczas, których uczniowie piszą maile za pomocą swoich kont służbowych, wysyłają pocztówki, gotują wg przepisów, które sami stworzyli

CLIL for primary schools

Zintegrowane nauczanie języka angielskiego i innych przedmiotów
w szkołach podstawowych

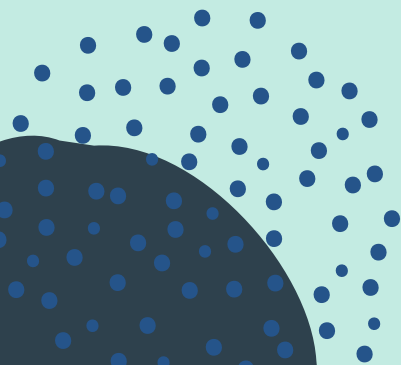
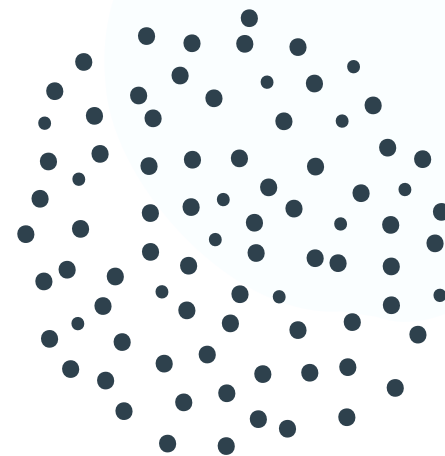


**książka
stworzona
przez
naszych
nauczycieli**

autorski program nauczania

ANGIELSKI PRZYJAZNY
MÓZGOWI

NEURODYDAKTYKA & OK
& MYŚLENIE KRYTYCZNE



WSPÓŁPRACA

- wyjazdy do Londynu - wpisane w tradycję szkoły
- realizacja projektów eTwinning i Erasmus+
- warsztaty językowe Euroweek
- lokalne wycieczki anglojęzyczne - Rogalin, Fundacja Kultury Irlandzkiej w Poznaniu, Brama Poznania i in.
- współpraca z OŚRODKIEM DOSKONALENIA NAUCZYCIELI w Poznaniu



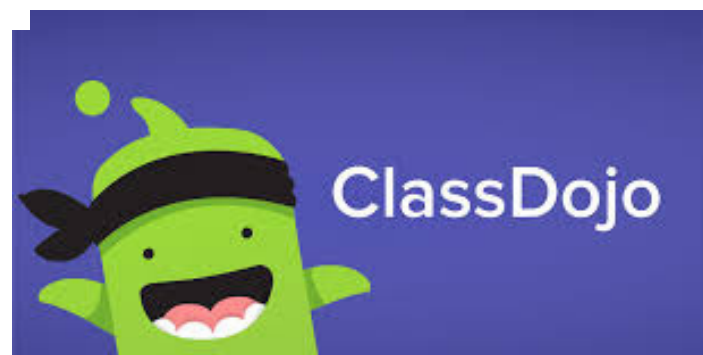
STOSUJEMY



CAMSCANNER



padlet



OPINIE NASZYCH UCZNIÓW



“
codzienne
lekcje
angielskiego
”

“
ciekawe
projekty i
wyzwania
”

“
eTwinning i
kontakty z
ludźmi z
innych krajów
”

“
nauka w
mniejszych
grupach
”

“
nauczyciele
sami
przygotowują
materiały na
lekcje
”

“
zdecydowanie
poprawiłam
swój
angielski
”

“
wcale nie
jest
tak trudno
”

“
czuję się
pewniej
językowo
”

“
humor
na
lekcjach
”

“
lekcje są
przyjemnie
prowadzone
”

“
czuję, że
lepiej idzie mi
angielski
”

“
super
wyjazdy, np.
Euroweek
”

“
nauka na
różne
sposoby
”

“
skuteczne
ćwiczenie i
rozwijanie
języka
”

“
angielski na
świetnym
poziomie
”

“
fajna
atmosfera na
lekcjach
”

“
rodzice
są
zadowoleni :)
”



1. W klasie dwujęzycznej mamy o 60 godzin więcej angielskiego rocznie niż pozostałe klasy



Przydatne informacje na stronie internetowej szkoły w zakładce NABÓR



Nabór do klasy siódmej dwujęzycznej
- prezentacja pomocnicza

Wniosek o przyjęcia kandydata
do klasy siódmej dwujęzycznej

Regulamin rekrutacji



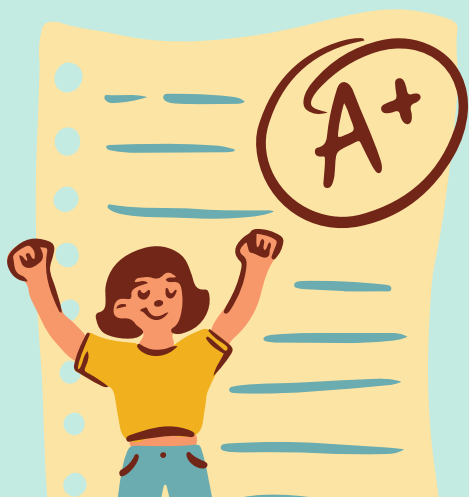


REKRUTACJA






**NIE
OBOWIĄDUJE
REJONIZACJA**

**TEST PREDYSPOZYCJI
JĘZYKOWYCH**

WARUNKIEM PRZYJĘCIA DO
ODDZIAŁU DWUJĘZYCZNEGO JEST
PRZED W SZYBTKIM OTRZYMANIE
PROMOCJI DO KLASY SIÓDMIEJ
ORAZ POZYTYWNY WYNIK TESTU
PREDYSPOZYCJI JĘZYKOWYCH



WAŻNE TERMINY

-  **1 - 30.04.2026** - składanie wniosków o przyjęcie do klasy dwujęzycznej - do pobrania ze strony szkoły w zakładce NABÓR
-  **15.05.2026, godz. 15:00** - sprawdzian predyspozycji językowych
-  **2.06.2026, godz. 12:00** - podanie do publicznej wiadomości listy kandydatów, którzy uzyskali pozytywny wynik sprawdzianu predyspozycji językowych
-  **do 2.07.2026** - dostarczenie świadectwa promującego do klasy VII
-  **6.07.2026, godz. 15:00** - ogłoszenie listy osób zakwalifikowanych do klasy dwujęzycznej

DODATKOWE KRYTERIA

O PRZYJĘCIU DO KLASY DWUJĘZYCZNEJ
BĘDZIE DECYDOWAŁ W GŁÓWNEJ MIERZE
WYNIK TESTU PREDYSPOZYCJI JĘZYKOWYCH.

W WYPADKU WIĘKSZEJ ILOŚCI KANDYDATÓW
NIŻ LICZBA MIEJSC (26) POD UWAGĘ BĘDĄ
BRANE RÓWNIEŻ OCENY Z JĘZYKA
POLSKIEGO, ANGIELSKIEGO I MATEMATYKI
ORAZ ŚWIADECTWO Z WYRÓŻNIENIEM.

TEST PREDYSPONZYCJI JĘZYKOWYCH



TEST PREDYSPOZYCJI JĘZYKOWYCH

Przykładowe zadania

1 Które słowo nie pasuje do pozostałych?

A. BLADO

B. SZYBKO

C. CZWORO

D. ŁATWO

ODPOWIEDŹ

C

TEST PREDYSPOZYCJI JĘZYKOWYCH



Łacińskie słowo LAUDARE oznacza CHWALIĆ, a LAUDABAM - CHWALIŁEM. Tak samo odmienia się NARRARE - OPOWIADAĆ. Jaka będzie forma czasownika OPOWIADAŁEM?

A. NARRATE

B. NARRABAM

C. NARRABIT

D. NARRATUR

ODPOWIEDŹ

B

TEST PREDYSPOZYCJI JĘZYKOWYCH

3

Jakiego wyrazu brakuje w podanej parze zdań?

Nie mamy już _____ z zimnymi napojami.
W dotyku _____ jest miękki i delikatny.

A. BUTELEK

B. SKRZYNEK

C. MATERIAŁÓW

D. PUSZEK

ODPOWIEDŹ

D

TEST PREDYSPOZYCJI JĘZYKOWYCH

4

Wiele polskich słów pochodzi z języka łacińskiego. Dobierz polskie odpowiedniki łacińskich wyrazów.

MONUMENTUM - FAMA - ELEGANTIA - LAMENTATIO

A. GÓRA - FANATYK -
ELEGANCJA - PŁACZ

B. POMNIK - POGŁOSKA -
ELEGANCJA - PŁACZ

C. POMNIK - PŁACZ -
ELEGANCJA - GÓRA

D. MOMENT - POGŁOSKA
- ELEWACJA - PŁACZ

ODPOWIEDŹ

B

TEST PREDYSPOZYCJI JĘZYKOWYCH

5

Odszyfruj ukryte słowo. Wskaż sylabę, która dokończy pierwszy wyraz i rozpocznie drugi, np.

mle **KO** cham

SŁO

_ _

DOMIERZ

A. MA

B. NY

C. WO

D. NI

ODPOWIEDŹ

C

TEST PREDYSPOZYCJI JĘZYKOWYCH

6

Wstaw sylabę, która jednocześnie uzupełni wszystkie podane wyrazy.

--

PREZA
PORT
PAS

A. SU

B. IM

C. PO

D. WY

ODPOWIEDŹ

B

TEST PREDYSPOZYCJI JĘZYKOWYCH

7

Do podanych wyrazów dopasuj antonimy, czyli wyrazy o przeciwnym znaczeniu

1. ZAINSPIROWAĆ	
2. ABSTRAKCYJNY	
3. KRYTYKOWAĆ	
4. PODBITY	

A. CHWALIĆ

B. NIEZALEŻNY

C. RZECZYWISTY

D. ZNIECHĘCIĆ

TEST PREDYSPOZYCJI JĘZYKOWYCH

8

Przeanalizuj podane wyrazy z języka fikcyjnego, a następnie wskaż poprawne tłumaczenie zdania

ARGA	chłopiec
EMOSA	ogród
ULUGA	drzewko
GRATAN	sadzić

ULAN	duży
EMAN	młody
YBAN	mały



ARGA EMOSA ULUGAM GRATA.

A. DUŻY CHŁOPIEC SADZI
DRZEWKA.

B. MAŁY CHŁOPIEC SADZI
DUŻE DRZEWKA

C. DRZEWKA SĄ SADZONE
PRZEZ DUŻYCH CHŁOPCÓW.

D. CHŁOPIEC SADZI
DRZEWKO W OGRODZIE

ODPOWIEDŹ

D

TEST PREDYSPOZYCJI JĘZYKOWYCH

Nie będzie sprawdzał znajomości języka angielskiego.

50 pytań = 50 punktów





**Opanowanie
drugiego języka
na poziomie
komunikatywnym
to jeden z
najlepszych
prezentów, którymi
szkoła podstawowa
może obdarować
swoich uczniów.**



ZAPRASZAMY!